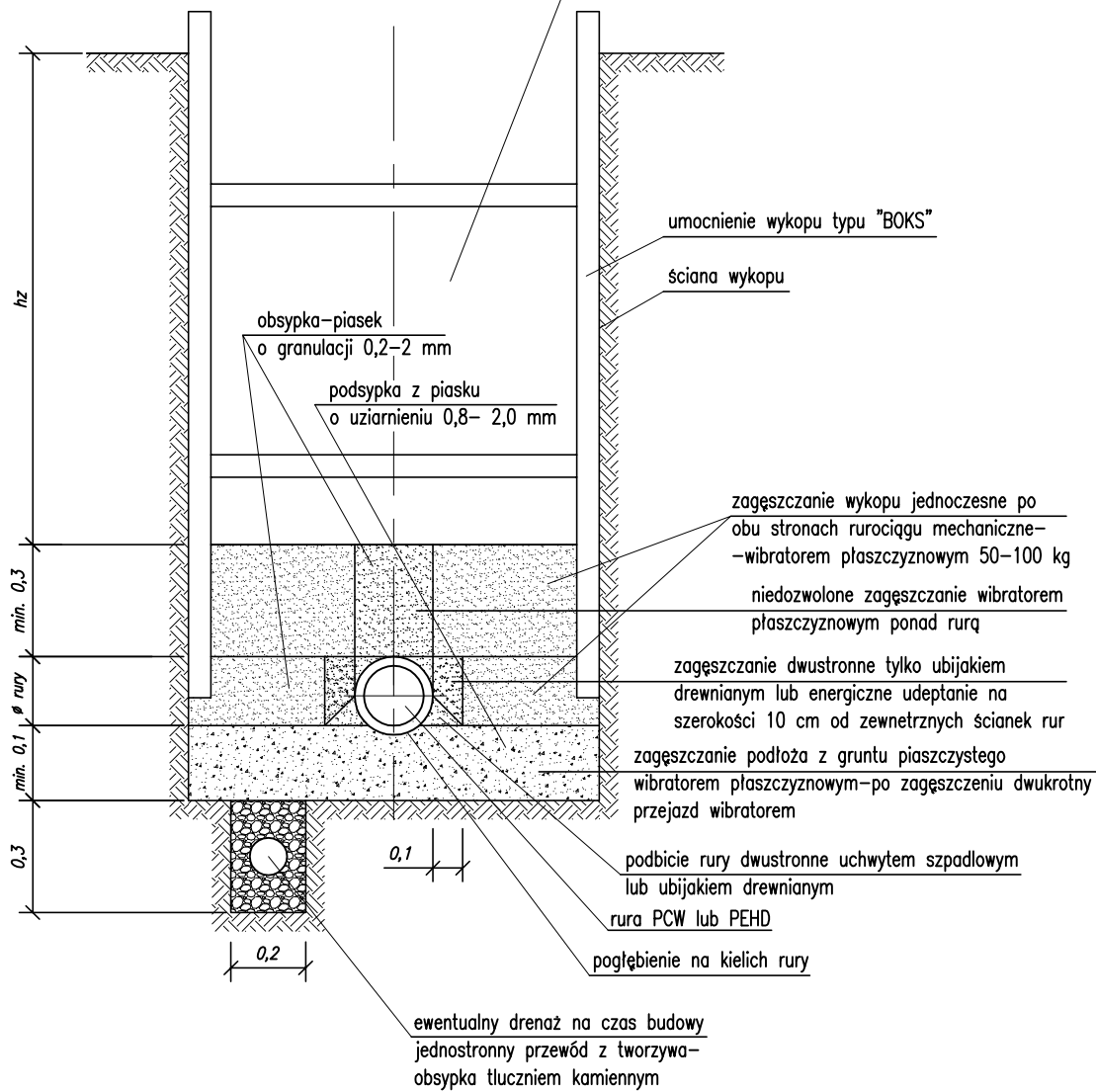


zasypka: pod jezdniami- piaskiem o granulacji 0,2-2 mm z zagęszczaniem wg normy PN-S-0-02205 jak dla ruchu średniego lub ciężkiego.
poza jezdniami- pod drogami i chodnikami- piaskiem z zagęszczaniem do wskaźnika zagęszczania Is=0,95.
w pozostałych przypadkach- gruntem rodzimym bez kamieni i korzeni.



Nazwa inwestycji / adres			
Budowa stadionu piłkarskiego (na terenie istniejącego stadionu) przy ulicy Struga w Radomiu			
część działki nr ewid. 78 przy ul.Andrzeja Struga / 11 Listopada i część działki nr ewid. 81 przy ul. Stanisława Zbrowskiego			
Inwestor			
Miejski Ośrodek Sportu i Rekreacji w Radomiu Sp. z o.o. ul. Gabriela Narutowicza 9, 26-600 Radom			
Projektant			
		ROSA-BUD S.A. 26-600 RADOM, ul. Gazowa 5/7, tel.(0 48) 383 51 50, fax:(0 48) 384 63 00 www.rosabud.pl email: rosabud@rosabud.pl	
		WOJCIECH GĘSIĄK STUDIO ARCHITEKTONICZNE 26-600 RADOM ul. Chrobrego 22 tel: (048) 384 55 95, (48) 363 30 13, www.wgstudio.pl e-mail: wgstudio@wgstudio.pl fax:(048) 384 55 96	
Branża		Stadium dokumentacji	
INSTALACJE SANITARNE		PROJEKT WYKONAWCZY	
Generalny Projektant	mgr inż.arch. Wojciech Gęsiak	Nr uprawnień	WBP-II-K-8386/RA/58/83
Zespół projektowy	mgr inż. Jarosław Głazewski mgr inż. Mirosław Kijak		Wa-242/01 MAZ/0340/PWOS/04
Sprawdzający	mgr inż. Mirosław Kijak		MAZ/0340/PWOS/04
Treść rysunku			
ZEWNĘTRZNE INSTALACJE KANALIZACJI DESZCZOWEJ SPOSÓB UŁOŻENIA RUR W WYKOPIE			
Data		LUTY 2017	
Nr projektu		Skala	
P-628	Data Rewizji	Nr tomu	IV
Nr rysunku			
PW-S-IS-ZKD-II-10			

All rights reserved including the right to reproduce or disclose to third parties this drawing or position thereof without the specific written authorisation of Architectural Design Office / Działu24/1994, poz.83, art. 115-118 /
Wszelkie prawa zastrzeżone, łącznie z prawem reprodukcji lub udostępniania osobom trzecim tego rysunku lub jego części, bez wyraźnego upoważnienia Biura Projektowego / Działu24/1994, poz.83, art. 115-118 /